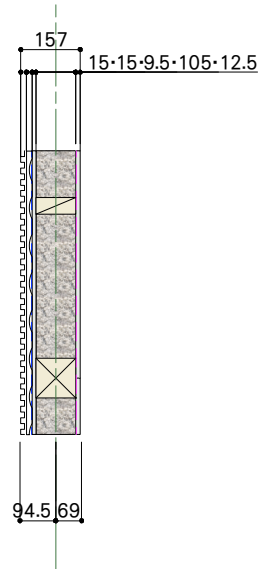


34C002

充填断熱

U値 ; 0.44 W/m²K



- ・外装仕上げ材 ※1
- ・通気胴縁
- ・透湿防水シート
- ・モイス t9.5
- ・木造軸組 105角
- ・セルローズファイバー充填 t105 λ=0.040
- ・不織布張り
- ・普通せっこうボード t12.5
- ・内装仕上げ材

※1 ガルバリウム鋼板

(外壁) の固定荷重					
仕様番号	34C002				
部位	素材	比重 ρ g/cm ³	厚さ d mm	充足率	質量 kg/m ²
外装仕上	鋼板 (GL鋼板)	7.850	15.0	0.04	4.71
胴縁	ペイマツ・ヒノキ	0.550	18.0	0.15	1.49
面材 (外壁側)	モイス (ケイ酸カルシウム板)	1.100	9.5	1.00	10.45
柱・間柱	ペイマツ・ヒノキ	0.550	105.0	0.17	9.82
断熱材	吹込み用セルローズファイバー	0.055	105.0	0.83	4.79
面材 (室内側)	せっこうボード (GB-R)	0.800	12.5	1.00	10.00
質量合計 (kg/m ²)					41.3
重力加速度					9.81
余力 (N/m ²)					45
荷重合計 (N/m ²)					450